

POIDEŁKO

Wymiary
Długość: 810 mm
Szerokość / głębokość: 300 mm
Wysokość: 1325 mm

Materiały
Stal:
Stal kwasoodporna 304 szlifowana
Stal kwasoodporna 316

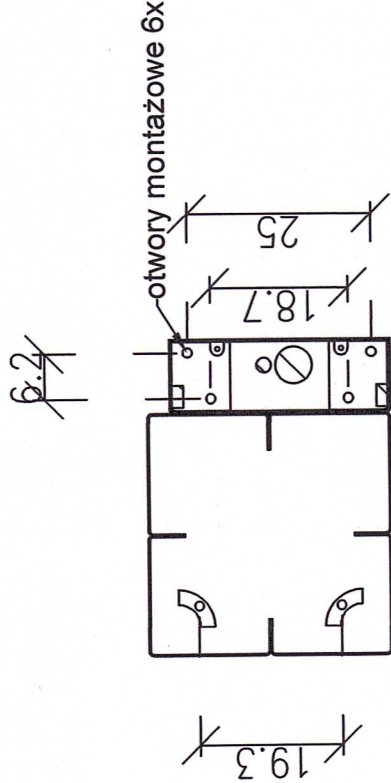
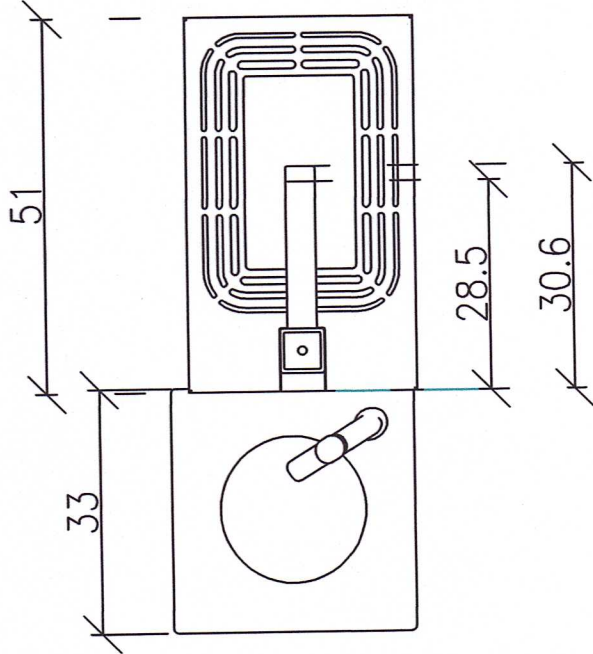
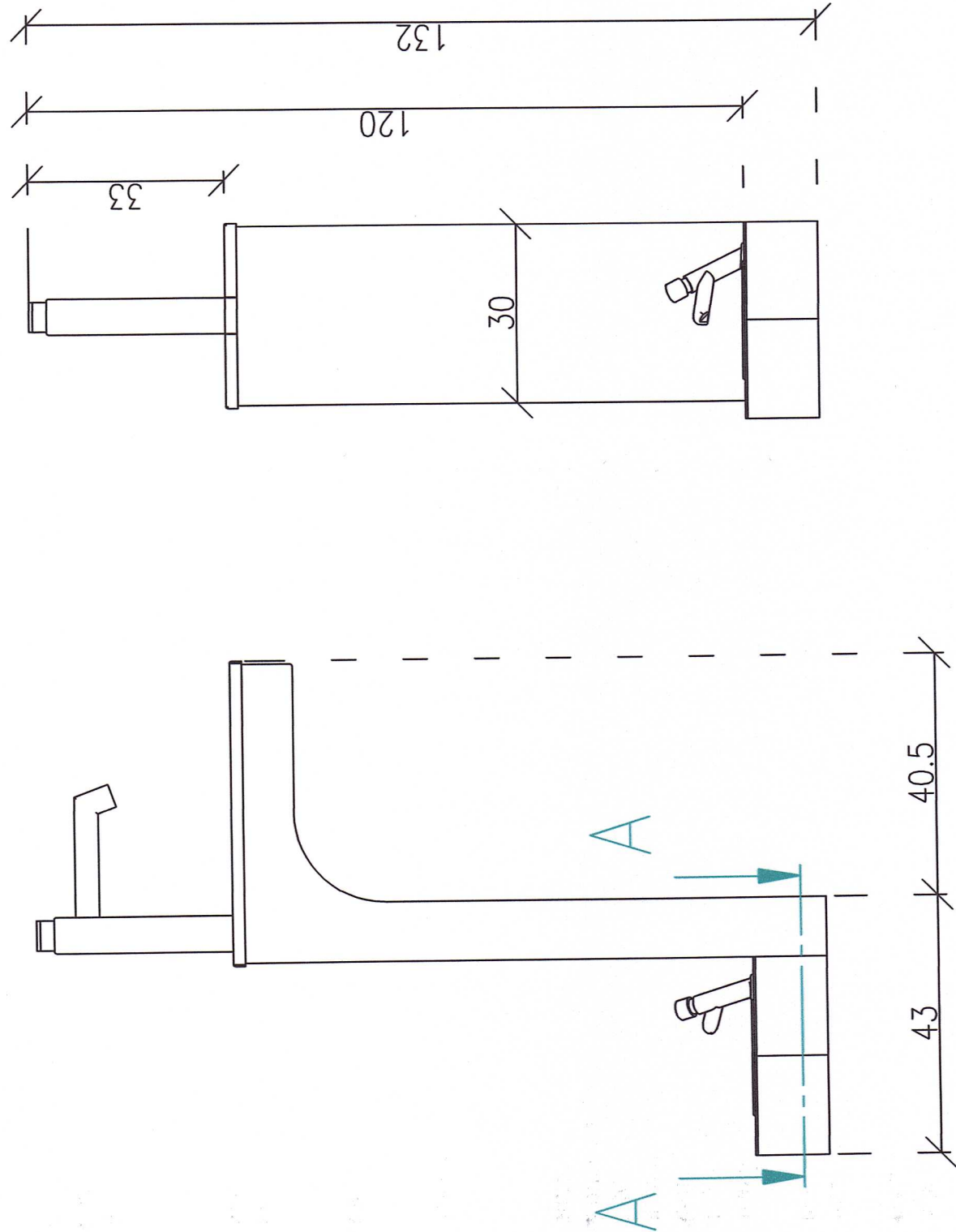
Dodatki
Lakierowanie stali kwasoodpornej według palety RAL

Montaż
Fundamentowane
Przykręcane

Opis
Dane techniczne:
• Zastosowano zawór czasowy przyciskowy.
• Przyłącze 1/2 cala.
• Regulacja czasu wypływu od 0 do 20 sekund.
• Ciśnienie pracy od 0,5 - 6,0 bar.
• Przepływ - 7 l/min.
• Należy zapewnić odprowadzenie wody - rura fi50mm.


WAŻNE - na okres zimowy należy zdemontować zawór czasowy, zamarznięcie wody w zaworze powoduje jego uszkodzenie.

Montaż: • Przykręcana do prefabrykowanych fundamentów – wg projektu konstrukcyjnego • Fundamentowanie – wg projektu konstrukcyjnego



PRZEKRÓJ A-A

 **arch-dom**
BIURO PROJEKTOWE
Plac Szkolny Dwór 28
21-500 Biała Podlaska
tel. (0-83) 342-00-36

POIDEŁKO			
OBIEKT	Budowy tężni solankowej, pomostów, altan, wiat rowerowych, obiektów małej architektury oraz infrastruktury towarzyszącej na terenie przyległym do zbiornika wodnego		
ADRES	Część działek nr ewid. 1020/28 i 1020/29 w Białej Podlaskiej		
FUNKCJA	Imię i Nazwisko	Uprawnienia	Podpis
PROJEKTANT	inż. Ryszard Suchora	124/BP/82, 504/BP/90	
SPRAWDZAJĄCY	mgr. inż. Henryk Dołęgowski	259/BP/85 spec. architektoniczna	
Branża:	Data:	Skala:	Nr rys: Str.
Architektura	1.2025	1:10	11 21